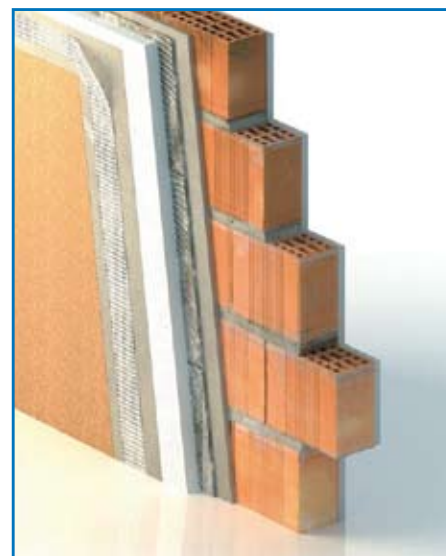


# MastroPlac EIFS

Ahorre energía aislando térmicamente su hogar



**PLACAS PARA AISLACIÓN TÉRMICA EXTERIOR SOBRE MUROS DE MAMPOSTERÍA Y TABIQUES DE CONSTRUCCIÓN.**



## Ventajas del sistema EIFS

- Ahorro de energía
- Aislación térmica exterior continua sin puente térmico
- Alta resistencia mecánica
- Revestimiento exterior acrílico en diversos colores y texturas
- Facilidad y rapidez de aplicación en obra
- No requiere herramientas especiales
- Sin mantenimiento
- No hace falta pintar
- Impermeable al agua



## Descripción del Producto

Mastroplac EIFS es una placa de EPS Mastropor producida por moldeo en un espesor de 50 mm. con sus bordes machihembrados que generan una aislación continua sin puentes térmicos, logrando así la mejor solución para el sistema EIFS o a capoto.

El sistema en sí consiste en aplicar sobre los muros exteriores de cualquier edificación de obra húmeda (mampostería) o en seco (Steelframing) la placa de EPS Mastroplac EIFS y revestirla posteriormente con base coat, malla de fibra de vidrio y un acabado final con textura y color, logrando así un conjunto de gran resistencia mecánica, térmica y acústica con una gran variedad de colores.

Mastroplac EIFS para este sistema, son placas especialmente conformadas por moldeo en 50 mm.

## Densidad

La densidad para el sistema EIFS o a capoto es de 20 Kg/m<sup>3</sup>.

## Presentación del producto

Mastroplac EIFS se entrega embalado en paquetes de 7 placas de 1200 x 600 x 50 mm. 5,04 m<sup>2</sup> por pack.

### Cálculo de transmitancia térmica según Norma IRAM 11601

Valor de Transmitancia Térmica sin aislamiento exterior EIFS  
**K = 1,47 W/m<sup>2</sup>.K**

Valor de Transmitancia Térmica con Mastroplac EIFS  
**K = 0,47 W/m<sup>2</sup>.K**

Transmitancia máxima admisible según IRAM 11605 Nivel B  
**0,93 W/m<sup>2</sup>.K**

Muro exterior cerámico hueco estructural del 18 con aislamiento exterior tipo EIFS constituido con Revoque fino interior espesor 5 mm, revoque grueso interior espesor 15 mm., ladrillo cerámico portante espesor 180 mm., revoque hidrófugo, pintura asfáltica emulsionada, revoque grueso espesor 15 mm., base coat espesor 5 mm. Mastroplac EIFS (placa poliestireno expandido espesor 50 mm. densidad 20K/m<sup>3</sup>), Base coat armado con malla de fibra de vidrio y acabado espesor 7 mm.

Se consideró la condición de Invierno y la zona bioambiental III (Provincia de Buenos Aires)

Cumple con Norma IRAM 11605  
Cumple con Ley 13059 de la Provincia de Buenos Aires

Fuente de Cálculo: Manual Práctico del EPS-Poliestireno Expandido de la Asociación Argentina del Poliestireno Expandido (AAPE)  
Capítulo: Soluciones constructivas para paredes.

No contiene C.F.C.

No daña la capa de ozono

ISO 9001

ISO 14001



● Mastropor S.A.  
Av. Gral. E. Garzón 5945  
(C1440AYU) C.A.B.A. - Argentina  
Tel/Fax: (+5411) 4687-5002/1134/1300  
info@mastropor.com.ar  
www.mastropor.com.ar

**MASTROPOR®**  
GARANTÍA DE CALIDAD

Form. Rev. 01-29/04/14